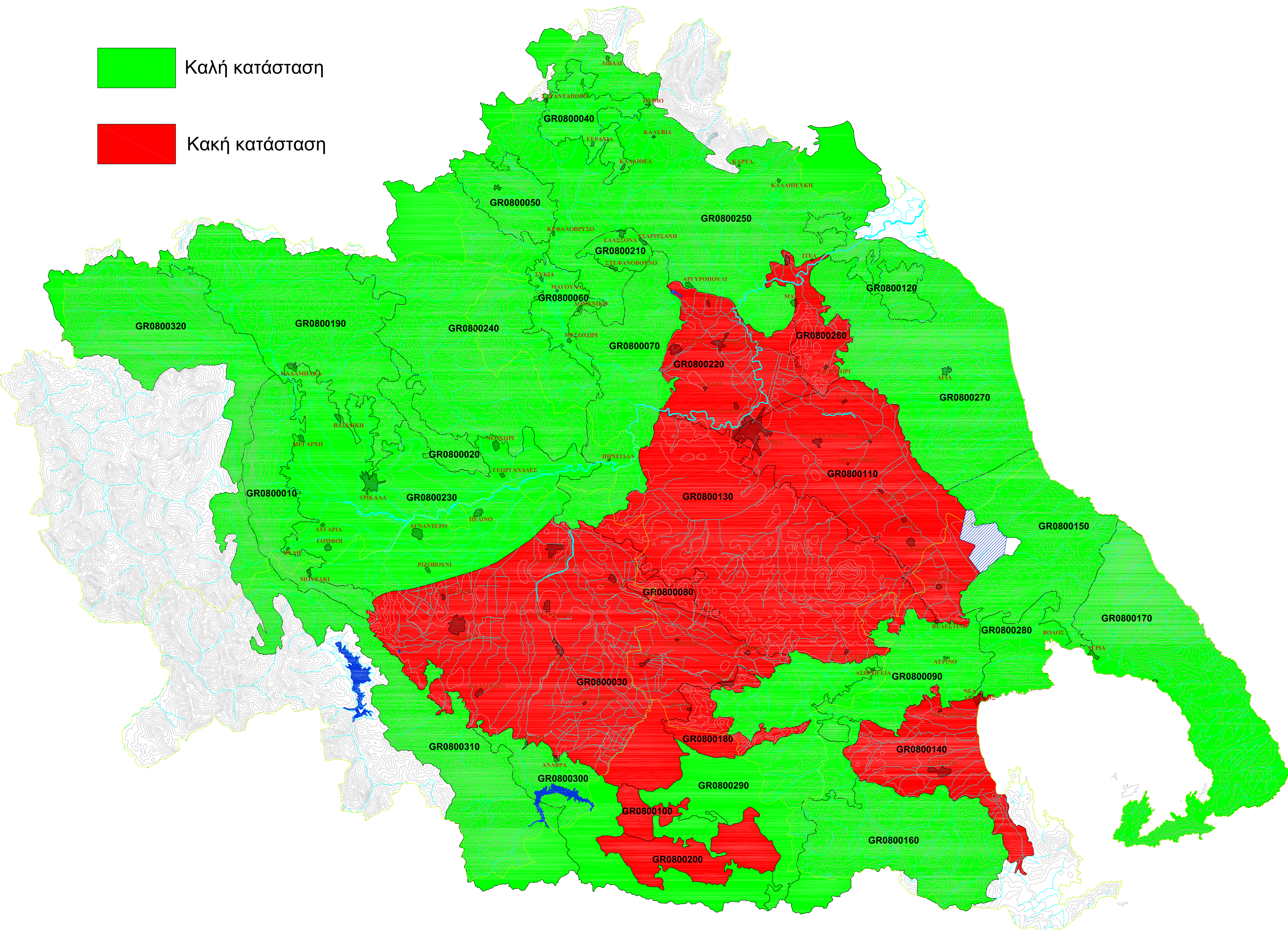


Καλή κατάσταση

Κακή κατάσταση



GR0800010 (Σύστημα Κόζιακα)	GR0800250 (Σύστημα υδροφοριών Κάτω Ολύμπου - Σαρανταπόρου)
GR0800020 (Σύστημα Παλιοσαμαρίνας - Βούλας)	GR0800260 (Σύστημα υδροφοριών Μακρυχωρίου - Σκουρίου)
GR0800030 (Σύστημα πεδιάδας Νοτιοδυτικής Θεσσαλίας)	GR0800270 (Σύστημα υδροφοριών Μαυροβουνίου - Οσσας)
GR0800040 (Σύστημα Σαρανταπόρου)	GR0800280 (Σύστημα υδροφοριών Νέας Αγχιάλου - Νέας Ιωνίας)
GR0800050 (Σύστημα Κρανιάς - Ελασσόνας)	GR0800290 (Σύστημα υδροφοριών άνω ρου Ενπιτέα)
GR0800060 (Σύστημα Ποταμιάς)	GR0800300 (Σύστημα υδροφοριών Ευνιάδος - Κέδρου)
GR0800070 (Σύστημα Δαμασίου - Τιπάνου)	GR0800310 (Σύστημα υδροφοριών Ελάτης - Ρεντίνας)
GR0800080 (Σύστημα Φυλλήλου - Ορφανών)	GR0800320 (Σύστημα υδροφοριών Μαλακασιωτικού ρέματος)
GR0800090 (Λοφιώδες σύστημα Αλμυρού - Βελεστίου)	
GR0800100 (Σύστημα Εκκάρας - Βελεσιωτών)	
GR0800110 (Σύστημα Λάρισας - Κάρλας)	
GR0800120 (Σύστημα Ολύμπου - Οσσας)	
GR0800130 (Σύστημα Τσουσάνης - Καλού Νερού)	
GR0800140 (Σύστημα Αλμυρού)	
GR0800150 (Σύστημα Μαυροβουνίου - Κάρλας)	
GR0800160 (Σύστημα Όρβρους)	
GR0800170 (Σύστημα Πηλίου)	
GR0800180 (Σύστημα Ναρθακίου - Βρυσιών)	
GR0800190 (Σύστημα Χασιών - Αντιχασίων)	
GR0800200 (Σύστημα Ευνιάδος)	
GR0800210 (Σύστημα Ελασσόνας - Τσαριτσάνης)	
GR0800220 (Σύστημα κώνου Τπαρήσιου)	
GR0800230 (Σύστημα κώνου Πηνειού - Πορταϊκού - Παμίσου)	
GR0800240 (Σύστημα υδροφοριών Χασιών - Φαρκαδύνας)	