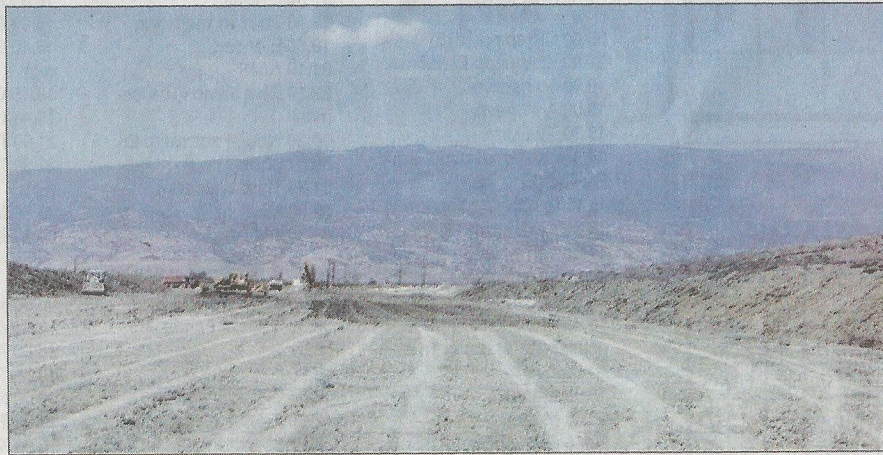


# Ξεκίνησε η κατασκευή ταμιευτήρα στο Καστρί

Σχεδόν 4.000 στρέμματα θα αρδεύσει ο νέος ταμιευτήρας που κατασκευάζει η Περιφέρεια Θεσσαλίας στο δημοτικό διαμέρισμα του Καστρίου, στην περιοχή του δήμου Αγιάς, οι εργασίες του οποίου ξεκίνησαν και βρίσκονται σε εξέλιξη.

Το έργο προϋπολογισμού 3,2 εκ. ευρώ που χρηματοδοτείται από το πρόγραμμα «Αλέξανδρος Μπαλτατζής» αφορά στην κατασκευή σε έκταση 250 στρεμμιάτων με καθαρή επιφάνεια αποθήκευσης νερού 200 στρεμμιάτων και μέγιστο ύψος νερού 4,5 μ., ενός ταμιευτήρα με δυνατότητα αποθήκευσης 900.000 κυβικών μέτρων νερού.

Πρόκειται στην ουσία για την κατασκευή μίας λιμνοδεξαμενής με σημαντικές θετικές περιβαλλοντικές επιπτώσεις στην ευρύτερη περιοχή, πέραν από την ευεργετική συμβολή στις καλλιέργειες και κατ' επέκταση στην τοπική οικονομία. Σε δηλώσεις του ο περιφερειάρχης



Θεσσαλίας κ. Κώστας Αγοραστός σημείωσε τα εξής: «Σ' αυτή τη δύσκολη συγκυρία και μάλιστα σε μία περίοδο όπου ο πρωτογενής το-

μέας δυστυχώς βρίσκεται στο στόχαστρο, η Περιφέρεια Θεσσαλίας συνεχίζει απρόσκοπτα μέσα από πρόγραμμα και σε διαρκή διαβού-

λευση με τους ίδιους τους πολίτες καταγράφοντας τις ανάγκες τους, να υλοποιεί τον σχεδιασμό της που στοχεύει στην ενίσχυση του πρωτογενούς τομέα αλλά και στην προστασία του περιβάλλοντος.

Το νερό είναι ζωή. Η εξοικονόμηση νερού και η αξιοποίηση των διαθέσιμων υδατικών πόρων είναι θέμα μείζονος σημασίας για την αιρετή Περιφέρεια. Με έργα όπως αυτό, προστατεύουμε το περιβάλλον, καθώς συμβάλλουμε στην εξοικονόμηση υδάτινων πόρων, αλλά και στην άνοδο του υδροφόρου ορίζοντα. Πιστεύουμε ότι η αγροτική οικονομία είναι μια από τις δυνάμεις της χώρας για την αντιμετώπιση της κρίσης καθώς παράγει εθνικό πλούτο.

Παράλληλα όμως, ένα έργο προϋπολογισμού 3,2 εκ. ευρώ θα ρίξει χρήμα στην τοπική οικονομία δίνοντας παράλληλα θέσεις εργασίας σε ανθρώπους που το έχουν ανάγκη».