

ΓΕΝΙΚΗ ΚΑΤΑΝΑΝΤΗ ΑΠΟΨΗ ΘΥΡΟΦΡΑΓΜΑΤΟΣ ΣΤΟΝ ΚΑΛΕΝΤΖΗ
ΜΕΤΑΜΟΡΦΩΣΗ ΚΑΡΔΙΤΣΑΣ



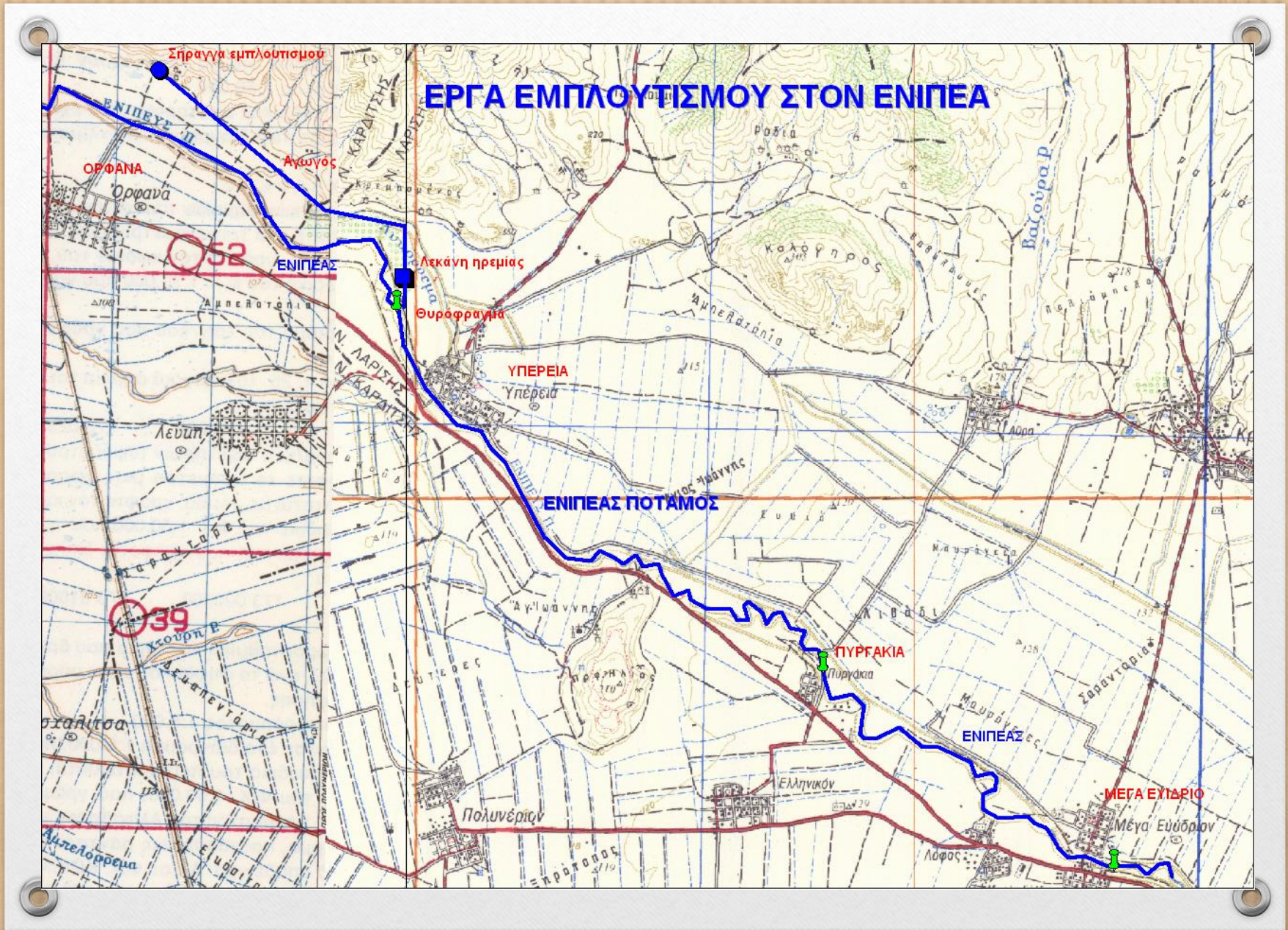
2005

ΓΕΝΙΚΗ ΚΑΤΑΝΑΝΤΗ ΑΠΟΨΗ ΘΥΡΟΦΡΑΓΜΑΤΟΣ ΣΤΟΝ ΚΑΛΕΝΤΖΗ
(ΜΕΤΑΜΟΡΦΩΣΗ ΚΑΡΔΙΤΣΑΣ)



2005

ΧΑΡΤΗΣ ΘΥΡΟΦΡΑΓΜΑΤΩΝ ΕΝΙΠΕΑ ΦΑΡΣΑΛΩΝ



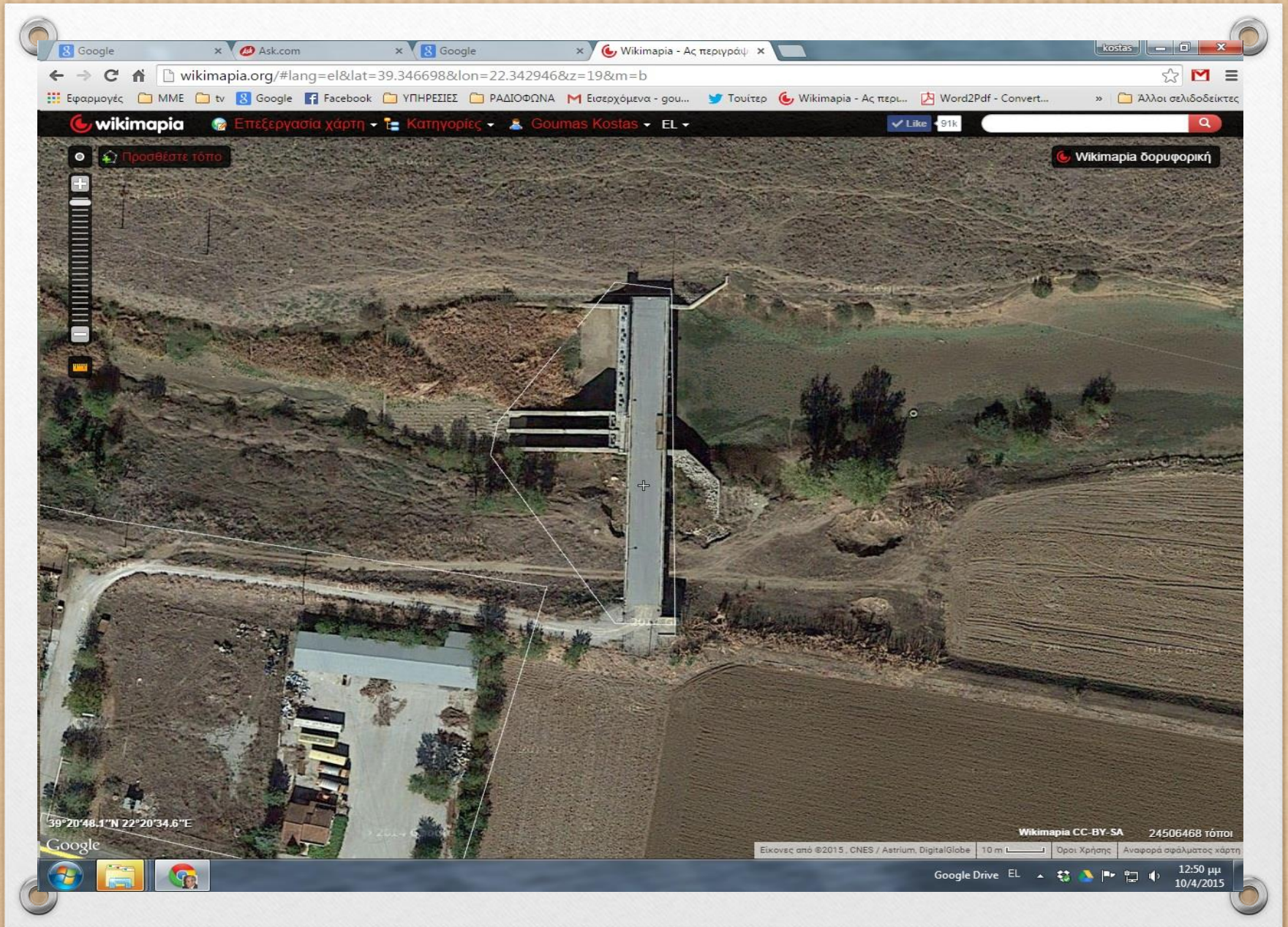
2005

ΓΕΝΙΚΗ ΑΝΑΝΤΗ ΑΠΟΨΗ ΘΥΡΟΦΡΑΓΜΑΤΟΣ ΕΝΙΠΤΕΑ (Μ.ΕΥΥΔΡΙΟ ΦΑΡΣΑΛΩΝ)



2006

ΘΥΡΟΦΡΑΓΜΑ-1 ΜΕΓΑΛΟΥ ΕΥΥΔΡΙΟΥ ΦΑΡΣΑΛΩΝ



<http://wikimapia.org/#lang=el&lat=39.346698&lon=22.342946&z=19&m=b>

ΓΕΝΙΚΗ ΑΝΑΝΤΗ ΑΠΟΨΗ ΘΥΡΟΦΡΑΓΜΑΤΟΣ ΕΝΙΠΤΕΑ (Μ.ΕΥΥΔΡΙΟ ΦΑΡΣΑΛΩΝ)



2006

ΘΥΡΟΦΡΑΓΜΑ-2 ΠΥΡΓΑΚΙΩΝ ΦΑΡΣΑΛΩΝ

The image is a screenshot of a web browser displaying a Wikimapia page. The browser's address bar shows the URL: <http://wikimapia.org/#lang=el&lat=39.363117&lon=22.308077&z=19&m=b>. The Wikimapia interface includes a search bar, a "Like" button with 91k likes, and a "Wikimapia δορυφορική" (Wikimapia satellite) button. The main content is an aerial satellite image of a dam structure, labeled "Θυρόφραγμα 2 Ενιπία - Πυργάκια Φαρσάλων". The dam is a concrete structure with a central opening, situated in a rural area with fields and some buildings. The bottom of the screenshot shows a Windows taskbar with icons for Internet Explorer, Google Chrome, and Microsoft PowerPoint. The system tray displays the date and time as 10/4/2015, 1:03 μμ.

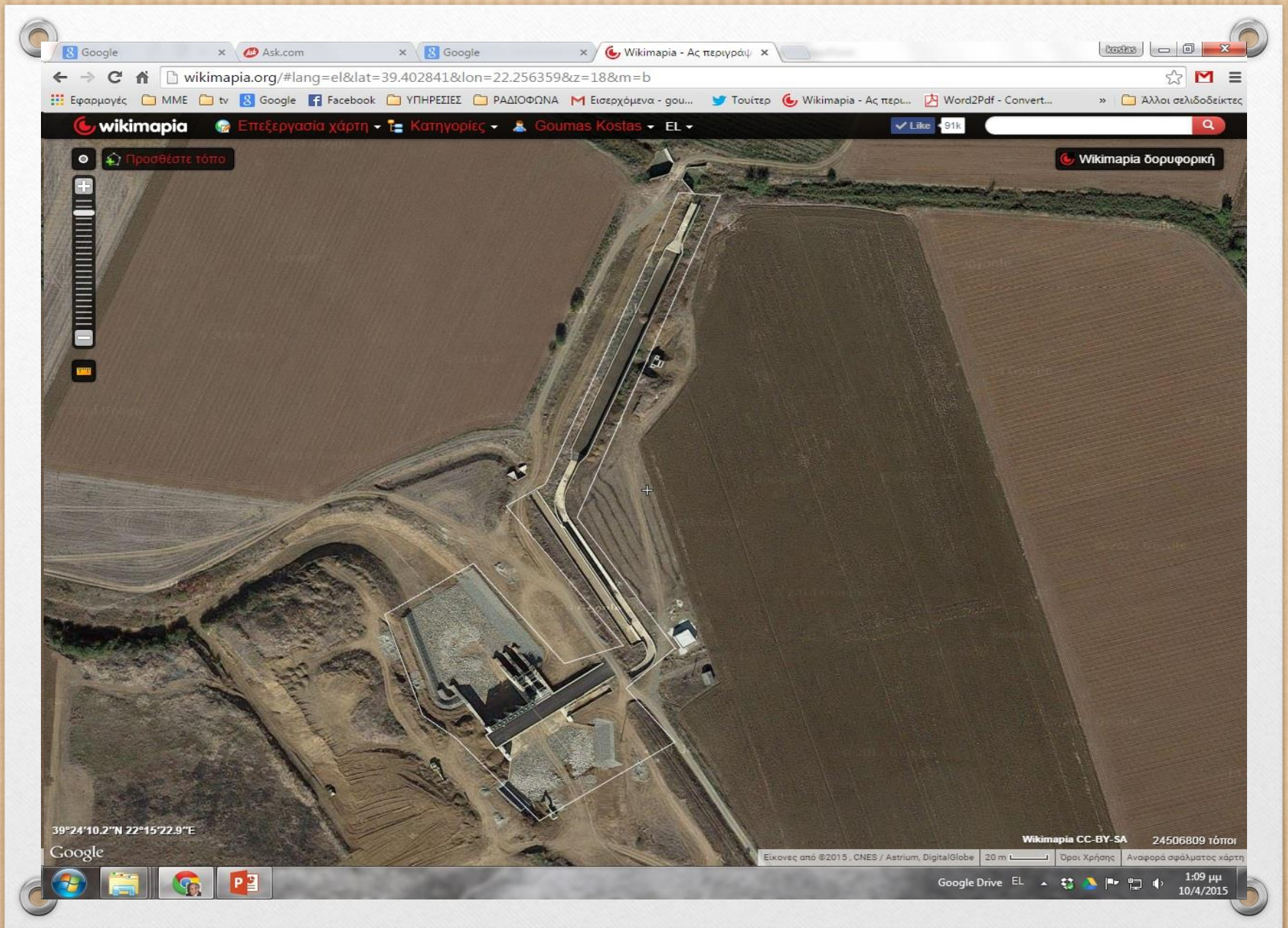
<http://wikimapia.org/#lang=el&lat=39.363117&lon=22.308077&z=19&m=b>

ΑΠΟΨΗ ΕΡΓΑΣΙΩΝ ΘΕΜΕΛΙΩΣΗΣ ΘΥΡΟΦΡΑΓΜΑΤΟΣ ΕΝΙΠΤΕΑ (ΥΠΕΡΕΙΑ ΦΑΡΣΑΛΩΝ)



2009

ΘΥΡΟΦΡΑΓΜΑ-3 ΥΠΕΡΕΙΑΣ ΦΑΡΣΑΛΩΝ



<http://wikimapia.org/#lang=el&lat=39.402841&lon=22.256359&z=18&m=b>