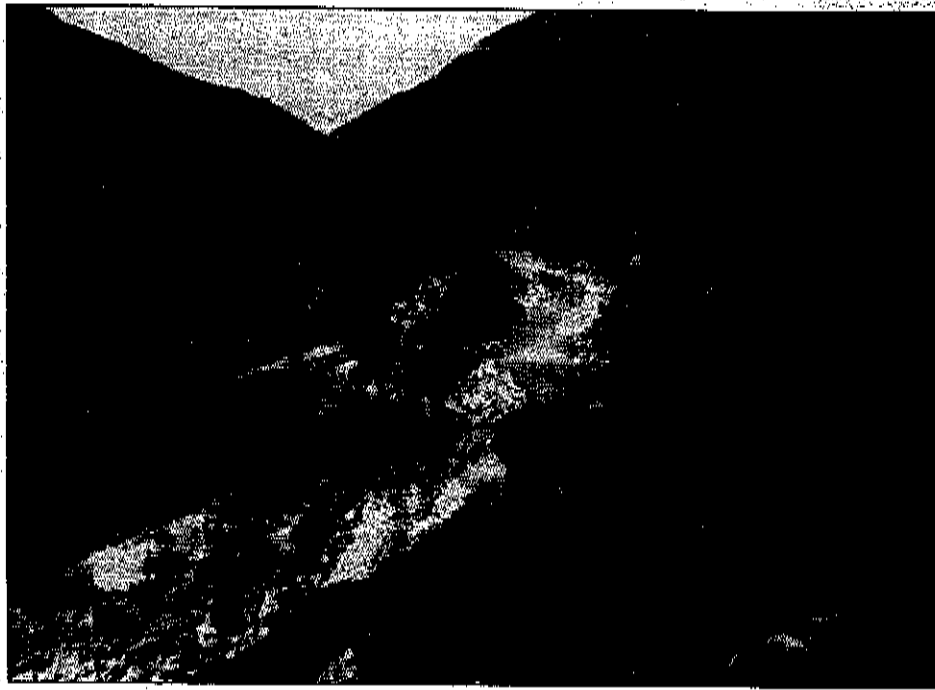


ΕΝΕΡΓΕΙΑ

Αχελώος: Ετοιμο το εργολαβικό



Τι προβλέπει το πέμπτο κατά σειρά προσχέδιο, το οποίο καθώς φαίνεται δεν θα είναι και το τελικό, αφού η ΔΕΗ επιμένει στην εκτροπή από τη θέση Αυλάκι και η αγγλική κοινοπραξία TAYEURO το βρίσκει πολύ αυστηρό

ΤΟ ΠΡΟΣΧΕΔΙΟ της συμβάσεως εργολαβίας για την «εκτροπή του Αχελώου ποταμού και την αξιολογία της Θεσσαλικής πεδιάδας» ολοκληρώθηκε και παραδόθηκε στον αρμόδιο υφυπουργό Εθνικής Οικονομίας. Το προσχέδιο περιλαμβάνει τους κύριους όρους εκτέλεσής του έργου. Έγκυρες πληροφορίες αναφέρουν ότι το προσχέδιο αυτό εδόθη στον ανάδοχο για να υποβάλει τις παρατηρήσεις ή αντιρρήσεις του, ενώ αυτός εκτόνωσε και ένα δικό του προσχέδιο συμβάσεως!

Παράλληλα, κύκλοι της ΔΕΗ, της οποίας εκπρόσωπος δεν μετείχε στην επιτροπή κατάρτισης του σχεδίου συμβάσεως, επαναφέρουν παλαιά τους πρότασης για την εκτροπή του Αχελώου, η οποία στην ουσία σημαίνει ανασχεδιασμό του έργου!

Δηλαδή παράγοντες της ΔΕΗ υποστηρίζουν ότι είναι συμφερότερη η λύση εκτροπής του Αχελώου ποταμού από την θέση Αυλάκι με παράλληλη κατασκευή φράγματος και όχι από τη θέση Συκιά, όπως προβλέπει το έργο που ήδη δρομολογήθηκε.

Το προσχέδιο της συμβάσεως, που καταρτίστηκε από την ομάδα εργασίας σχεδίου συμβάσεως για ανάθεση του έργου εκτροπής του Αχελώου ποταμού, η οποία συνειστάθη με την υπ' αριθμ. 74663/26.11.91 υπουργική απόφαση, αποτελεί το πέμπτο κείμενο επί του ίδιου θέματος, καθώς συνετάγησαν τέσσερα στη σειρά προτελικά σχέδια. Και όπως αναφέρεται στο έγγραφο παράδοσης του προσχεδίου, «το έργο της ομάδας εργασίας θα ολοκληρωθεί με την τελική διατύπωση του σχεδίου σύμβασης, αφού εξετασθούν οι τυχόν παρατηρήσεις που ενδεχομένως θα υποβληθούν μέχρι της υπογραφής της σύμβασης». Δηλαδή ούτε αυτό το προσχέδιο είναι το τελικό κείμενο.

«Το προσχέδιο της σύμβασης διασφαλίζει κατά τον καλύτερο τρόπο τα συμφέροντα του ελληνικού Δημοσίου και την ομαλή εξέλιξη του έργου και δεν έχει καμία σχέση με την απαράδεκτη σύμβαση του "μετρό". Αποτελεί προϊόν συλλογικής επιχειρησιακής όλων των μελών της επιτροπής, που δούλεψαν με άριστη συνεργασία και χωρίς επηρεασμούς. Εύχομαι και ελπίζω να είναι αυτή η σύμβαση εκτέλεσης του έργου», τόνισε προς «Το Βήμα» ο εκπρόσωπος του Τεχνικού Επιμελητηρίου Ελλάδας στην Επιτροπή κ. Κ. Σαββίδης, ο οποίος, όπως είναι γνωστό, είχε μειοψηφήσει στην επιτροπή για τον καθορισμό του ελάχιστου τιμήματος του έργου, υποστηρίζοντας ότι αυτό προσδιορίζεται στα 79,5 δισ. δρχ. και όχι στα 90 δισ. δρχ., όπως υπεστήριζε η πλειοψηφία των μελών.

ΠΡΑΓΜΑΤΙ, με τις διεργασίες που συντελούνται αυτονόητα και είναι αμφίβολο αν το προσχέδιο αυτό θα αποτελέσει και τη σύμβαση εκτέλεσής του έργου, αφού η αγγλική κοινοπραξία TAYEURO, που είναι και η μοναδική που υπέβαλε προσφορά στον σχετικό διαγωνισμό, φαίνεται να έχει σοβαρές αντιρρήσεις καθώς θεωρεί το προσχέδιο «πολύ αυστηρό».

Το προσχέδιο συμβάσεως, όπως υποστηρίζουν μέλη της επιτροπής που το κατήχησε, είναι σύμφωνο με τους όρους της διακήρυξης και των συμβατικών

τευχών του έργου· προσπαθεί και το επιτυγχάνει να διασφαλίσει τα συμφέροντα του Δημοσίου και την ομαλή εξέλιξη του έργου, διευκρινίζοντας όσες ασάφειες και αοριστίες είχαν τα συμβατικά τεύχη· διέπεται από το ελληνικό δίκαιο· προσδιορίζει σαφώς το αντικείμενο του έργου, καθώς και τις υποχρεώσεις και τα δικαιώματα των συμβαλλομένων μερών.

Ακόμη, προσδιορίζει τις διαδικασίες και τα στάδια εκτέλεσής του έργου, ώστε να μην μπορεί να διαφοροποιηθεί το τίμημα. Παράλληλα διασφαλίζεται και κατοχυρώνεται πλήρως η ελληνική συμμετοχή σε ποσοστό άνω του 50%.

Η επιτροπή κατάρτισης του προσχεδίου συμβάσεως δεν ασχολήθηκε καθόλου με το εργολαβικό τίμημα, αφήνοντας το σημείο κενό και δεχόμενη ότι ισχύουν οι αποφάσεις της προηγούμενης επιτροπής, που κατά πλειοψηφία προσδιόρισε το εύλογο τίμημα στα 90 δισ. δρχ. Οι εκπρόσωποι της ΔΕΗ και του ΤΕΕ το προσδιόρισαν στα 80 δισ. δρχ. περίπου. Τώρα, στελέχη της ΔΕΗ το προσδιορίζουν πολύ χαμηλότερα και υποστηρίζουν ότι, αν το έργο γίνει με τον τρόπο που δρομολογήθηκε, θα φθάσει στα 200 δισ. δρχ. (σ.σ.: τα προηγούμενα ποσά αφορούν τιμές του 1989) και δεν θα αποδώσει τα προσδοκώμενα ενεργειακά οφέλη. Αντιπροτείνουν, λοιπόν, να γίνει η εκτροπή του Αχελώου στη θέση Αυλάκι και όχι στη Συκιά, ούτως ώστε να περιορισθούν και τα γεωλογικά προβλήματα που υπάρχουν στο Μουζάκι.

ΑΠΟ ΤΟ προσχέδιο συμβάσεως προκύπτει ότι:

■ Το αντικείμενο του έργου δεν είναι αυτή τη στιγμή πλήρως προσδιορισμένο, αφού θα διευκρινισθεί με την οριστική μελέτη και τη μελέτη εφαρμογής του. Η οριστική μελέτη του έργου θα συνταχθεί με βάση την τεχνική προσφορά του αναδόχου.

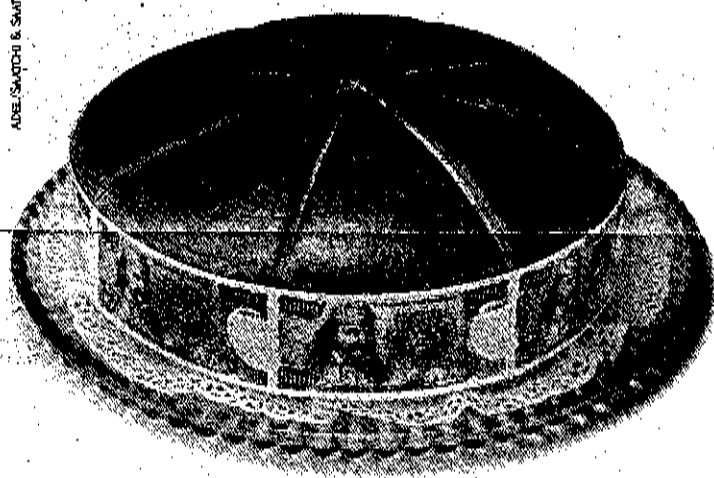
■ Πρέπει να γίνουν απαλλοτριώσεις, καθώς το ελληνικό Δημόσιο υποχρεούται να παραδώσει ελεύθερους τους απαραίτητους χώρους για την έναρξη της κατασκευής και της εκτέλεσής του έργου. Αυτό σημαίνει, σύμφωνα με παλαιότερη μελέτη, ότι για το φράγμα Συκιάς πρέπει να απαλλοτριωθούν 4.675 στρέμματα και 169 κτίσματα. Για τον ταμειωτήρα Μουζακίου, που θα ακολουθήσει, πρέπει να απαλλοτριωθούν 9.740 στρέμματα και 385 κτίσματα.

■ Στο κατ' αποκοπήν τίμημα, το οποίο δεν αναγράφεται στο προσχέδιο, δεν περιλαμβάνεται ο ΦΠΑ, ο οποίος βαρύνει το ελληνικό Δημόσιο. Επομένως, αυτομάτως το τίμημα του έργου προσαυξάνεται.

■ Στο εργολαβικό αντάλλαγμα περιλαμβάνονται όλες οι δαπάνες που απαιτούνται για να ικανοποιηθούν όλες οι απαιτήσεις της σύμβασης, εκτός από τις δαπάνες νέων και υπερασπιβτικών εργασιών. Αυτό σημαίνει ότι οι νέες εργασίες θα έχουν και νέες τιμές μονάδας.

■ Προκαταβολή δεν πρόκειται να δοθεί, αφού δεν το προβλέπουν οι διατάξεις των συμβατικών τευχών και η κείμενη νομοθεσία.

ΑΔΕ: ΣΑΒΒΙΔΗΣ & ΣΥΜΠΡΟΧΗ ΑΔΕΛΦΕΙΩΝ



ΟΜΟΛΟΓΑ ΕΤΒΑ 6, 9, 12

και την πίτα ολόκληρη και τα λεφτά χορτάτα

Σε μια επένδυση όταν δίνεις, περιμένεις να πάρεις πιο πολλά. Τα Ετήσια Ομόλογα ΕΤΒΑ 6, 9, 12 σας προσφέρουν:

■ **23% ΕΠΙΤΟΚΙΟ ΤΟ ΧΡΟΝΟ**

Τη μεγαλύτερη απόδοση, με τις λιγότερες δεσμεύσεις. Φορολογούνται οι τόκοι.

■ **ΣΤΑΘΕΡΟ ΕΠΙΤΟΚΙΟ**

Την εγγύηση ότι το Ομόλόγός σας, διατηρεί σταθερό το επιτόκιο, επί 12 ολόκληρους μήνες.

■ **ΕΝΤΟΚΗ ΡΕΥΣΤΟΠΟΙΗΣΗ**

Τη δυνατότητα ρευστοποίησης του Ομολόγου σας στους 6, 9 ή 12 μήνες με το ίδιο επιτόκιο, χωρίς καμία επιβάρυνση. Ένα κέρδος που μόνο τα Ομόλογα ΕΤΒΑ σας προσφέρουν.

■ **4 ΕΤΗΣΙΕΣ ΑΝΑΝΕΩΣΕΙΣ**

Μετά την αρχική λήξη των Ομολόγων σας, έχετε δικαίωμα 4 ετησίων ανανεώσεων, με τους ίδιους όρους και με το επιτόκιο που θα ισχύει τότε στα νεοεκδιδόμενα Ομόλογα.

■ **ΑΜΕΣΗ ΠΑΡΑΔΟΣΗ ΟΜΟΛΟΓΟΥ**

Την ικανοποίηση της άμεσης εξυπηρέτησής. Το Ομόλόγο σας παραδίδεται αμέσως χωρίς να περιμένετε μέρες ή μήνες. Έτσι, τα Ετήσια Ομόλογα ΕΤΒΑ 6, 9, 12 είναι άμεσα μεταβιβάσιμα και διαπραγματεύσιμα.

■ **ΔΩΡΕΑΝ ΦΥΛΑΞΗ**

Την ευκαιρία της δωρεάν φύλαξης του Ομολόγου σας από την ΕΤΒΑ, αν επιζητάτε επιπλέον σιγουριά.

■ **ΛΟΓΑΡΙΑΣΜΟ ΟΜΟΛΟΓΩΝ**

Καταθέτετε όποτε θέλετε στην ΕΤΒΑ έντοκα το ποσό που διαθέτετε για αγορά Ομολόγων και η ΕΤΒΑ τα αγοράζει για σας στην προσημασμένη ημερομηνία έκδοσης. Έτσι, και τον τόκο κερδίζετε και άμεση εξυπηρέτηση έχετε.

Θα τα βρείτε στο τέλος κάθε μήνα στα Καταστήματα της ΕΤΒΑ, των Τραπεζών Εθνική, Εμπορική, Ιονική, Πίστωσης, Εργασίας, Γενική, Citibank, Barclays και Μακεδονίας-Θράκης, στο Ταχυδρομικό Ταμειωτήριο, στην Ελληνική Εταιρία Επενδύσεων Χαρτοφυλακίου και στο Χρηματιστήριο.

**ΟΜΟΛΟΓΑ
ΕΤΒΑ 6, 9, 12**